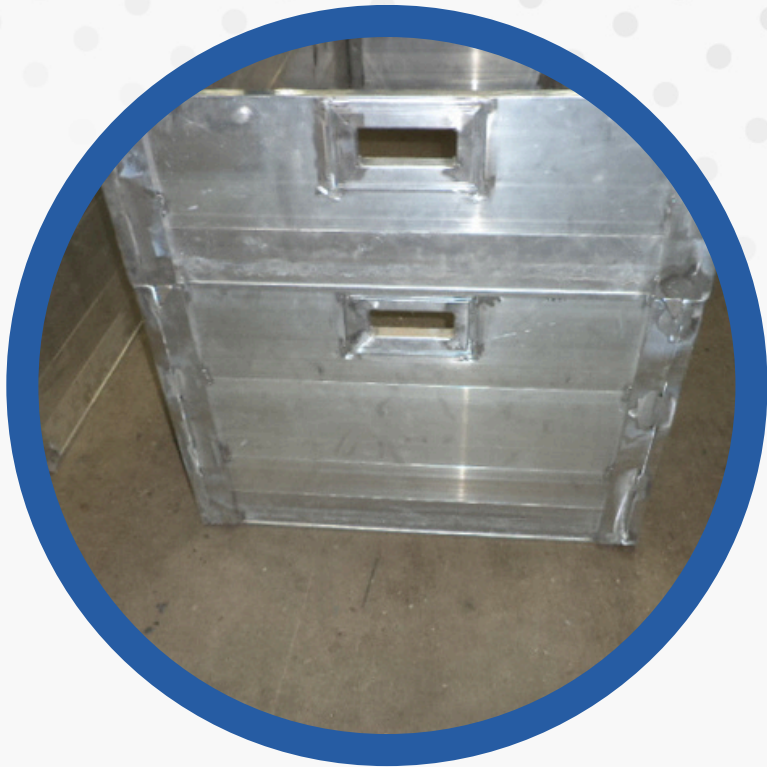


## GETRAPTE BEKISTING

De getrapte bekisting Van Vreeker Begraafplaatservice wordt bij ons met de hand gemaakt en in elkaar gezet. We zetten onze eigen ervaring in bij het produceren van De getrapte bekistingen. De voordelen van getrapte bekisting bij grafdelven zijn onder meer dat het een efficiëntere manier is om graven te maken. Waardoor de graven netter opgeleverd worden.





## MATERIAAL

De getrapte bekisting is volledig gemaakt van aluminium voor duurzaamheid en hanteerbaarheid.

## AFMETINGEN IN OVERLEG

### Standaard maten

- Onderste ring (LxB) 2.200 x 800 mm (maatbepalend i.v.m. kistmaat)
- Middelste ring(LxB) 2.340 x 920 mm
- Bovenste ring (LxB) 2.480 x1040 mm
- **Leverbaar in hoogtematen:**
- 400, 500, 600, 700, 800.



## VOORDELEN

- Geen verzakking
- Duurzaam gebouwd
- Lichtgewicht



## LOOP PLANKEN

Het graf mooi opleveren is een extra stuk emotie voor de klant, De grafstukplanken zorgen voor een omheining tijdens het begraven, hierdoor blijft de grond rondom het graf stabiel. De voordelen van het gebruik van de loopplanken bij grafdelven zijn onder meer dat het veilig is om toegang te krijgen tot het graf. Ook wordt er voorkomen dat mensen uitglijden of vallen tijdens het grafdelven.





## MATERIAAL

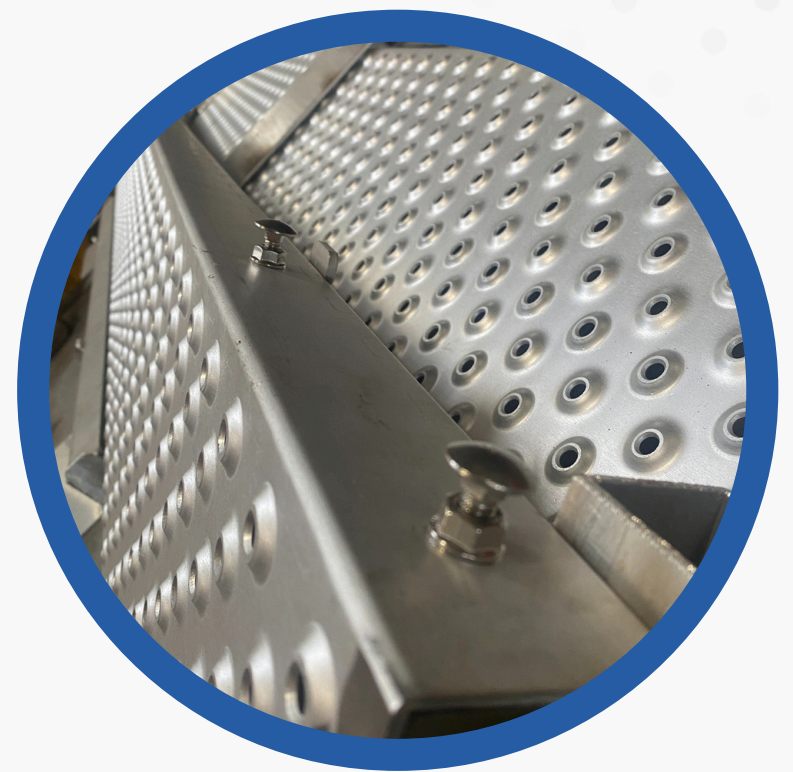
De grafstukplanken zijn gemaakt van aluminium voor duurzaam comfort met lichtgewicht.

## AFMETINGEN

### standaard maten

- Lengte lange looprooster: 300 cm
- Lengte korte looprooster: 90 cm
- Breedte bordesprofiel: 30 cm
- Hoogte bordesprofiel: 3cm

**Alle maten mogelijk in overleg!**



## VOORDELEN

- Nette oplevering
- Duurzaam gebouwd
- Veilig
- Lichtgewicht



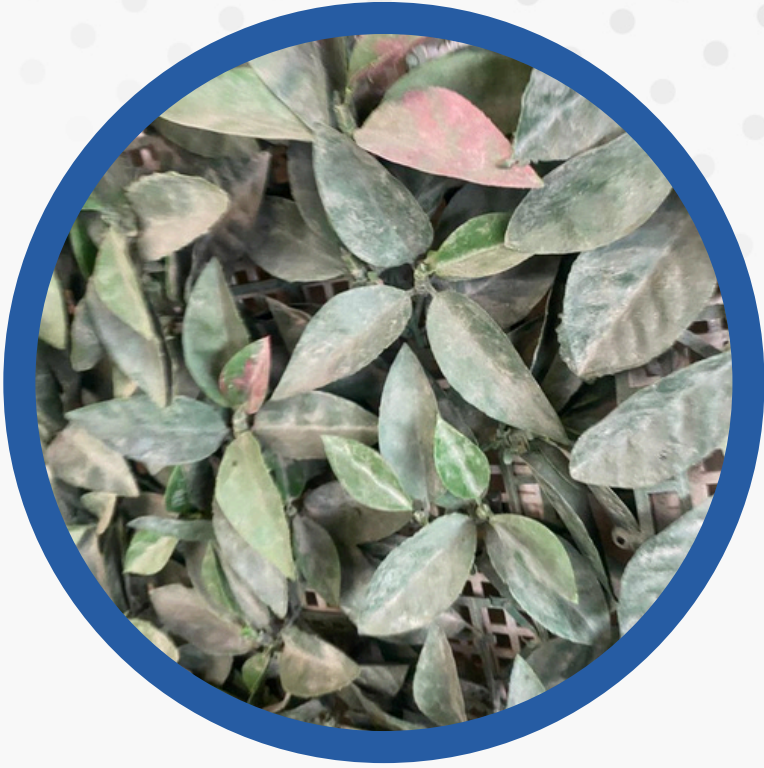
## GRAFADFDEKKING

Grafafdekking zorgt ervoor dat tijdens de begrafenis de kist naar beneden zakt. De grafafdekking kan worden voorzien van gerecycled kunst groen of beplanting. De kist zal op de grafafdekking staan en naar beneden zakken zonder dat hetgeen wat eronder zit gezien kan worden.



# VREEKER BEGRAAFPLAATSSERVICE

Met zorg betrokken

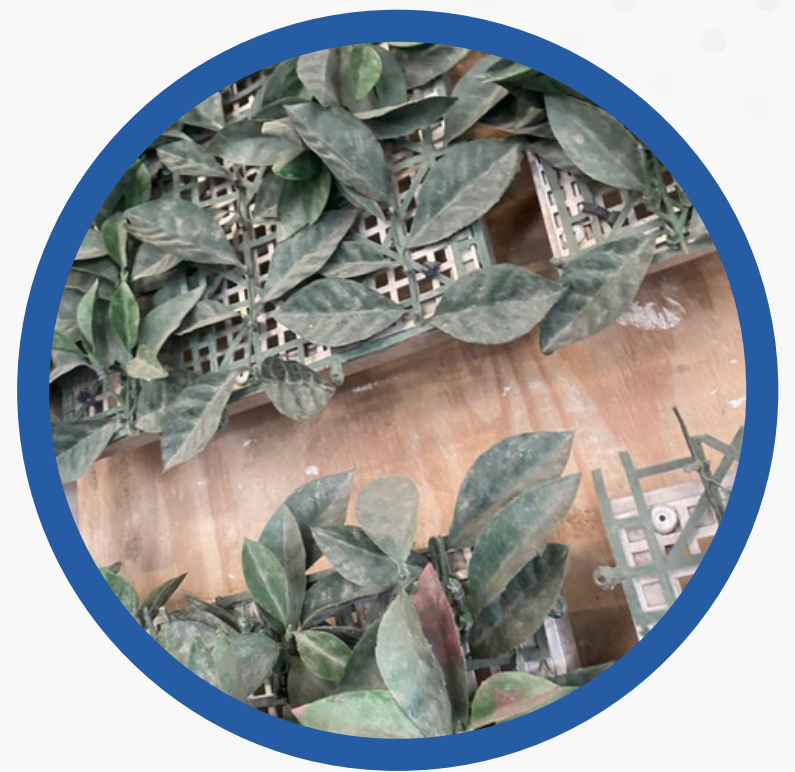


## MATERIAAL

Het basis frame van aluminium is bekleed met gerecycled kunststof groen of groen gekozen door de nabestaanden.

## AFMETINGEN

Op aanvraag alle maten mogelijk



## VOORDELEN

- Nette oplevering
- Duurzaam gebouwd
- Lichtgewicht
- Nep of echt groen



## URN KELDER

Een urn kelder is een kelder of ruimte die is gemaakt van kunststof of beton en die wordt gebruikt om een urn met as te bewaren. Deze kelders zijn vaak afsluitbaar met een deksel of een ander soort afsluiting, om de urn te beschermen tegen weersinvloeden.





## MATERIAAL

De urn kelder kan gemaakt zijn van kunststof of beton. Dit zorgt voor een lange levensduur van de kelder.

## AFMETINGEN

- 30 cm - Ø 40 cm
- Geschikt voor 4 asbussen



## VOORDELEN

- Nette oplevering
- Duurzaam gebouwd
- Veilig
- Geen weersinvloeden





## GRONDBAK

De grondbak is een professioneel product dat is ontworpen om zand of grond uit een graf op te bergen. Het heeft afmetingen van 200 x 200 cm en een hoogte van 100 cm, en kan ook gebruikt worden met een hoogte van 50 cm voor ondiepe graven. De grondbak bestaat uit 8 delen met handvatten en is opgebouwd uit stevig, dubbelwandig aluminium met geïntegreerde versterkingsribben. Het is geschikt voor professioneel gebruik op begraafplaatsen of bij andere werkzaamheden waarbij het opbergen van zand of grond nodig is.



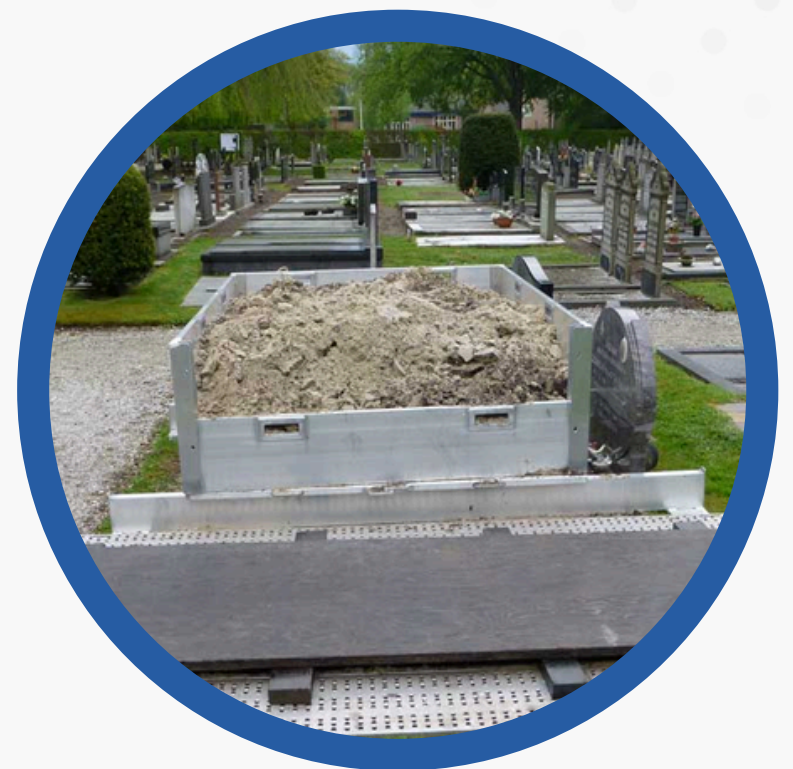


## MATERIAAL

De grondbak is gemaakt van stevig dubbelzijdig aluminium. Daarbuiten is het voorzien van geïntegreerde verstevegingsribben.

## AFMETINGEN

- Breedte: 200 cm
- Lengte: 200 cm
- Hoogte: 100 cm
- Mogelijke hoogte: 50 cm (voor ondiepe graven)



## VOORDELEN

- Nette oplevering
- hergebruik zand
- Veilig voor omstandigers



Met zorg betrokken

## TRANSPORT KAR

Onze transportkar is ideaal voor het transporteren van materialen tijdens grafdelfwerkzaamheden op begraafplaatsen, zoals grafbekisting, looproosters en een grafliift. Het is voorzien van een speciaal rek en heeft afmetingen van 200 x 80 cm. De transportkar heeft 4 luchtbanden, waarvan 2 zwenkbaar, en een opklapbare trekdissel. Het kan zowel met de hand als met een transportmiddel worden voortbewogen.



## GEBRUIK

- Transportkar voor het vervoeren van materialen tijdens grafdelfwerkzaamheden op begraafplaatsen, zoals grafbekisting, looproosters en een grafliift
- Voorzien van speciaal rek om materialen op te bergen en beschadiging te voorkomen
- Afmetingen: 200 x 80 cm
- Voorzien van 4 luchtbanden, waarvan 2 zwenkbaar
- Voorzien van opklapbare trekdissel, zodat het zowel met de hand als met een transportmiddel kan worden voortbewogen



## VOORDELEN

- gemak op de begraafplaats
- effectief en snel
- Sterk
- 4x zoveel vervoeren

## KOSTEN

- Het instap model begint bij:



## MOBIELE RUIMINGZEEF 'THE SHAKER'

Op veel begraafplaatsen, waar meerdere malen in dezelfde grafruimte begraven wordt, worden de menselijk stoffelijke resten in een verzamelgraf of onder de diepste grafruimte herbegraven. De vertering gaat traag, zeker wanneer men telkens onderin het graf stoffelijke resten herbegraaft op de 3e of 4e laag.



## WAAROM?

Hoe dieper men begraaft, hoe minder de zuurstof toelaatbaarheid is, hoe minder vertering. Er verzamelt zich een dusdanige hoeveelheid beenderen onderin het graf dat dit vol raakt. Dit is naar de toekomst toe het verplaatsen van het probleem.



## MACHINE

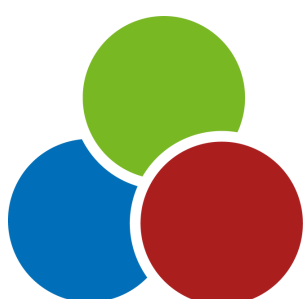
we hebben een tweede mobiele ruimingzeef ontwikkeld, die met een hoge kwaliteit meer efficiëntie behaalt bij het ruimen van graven aaneengesloten op grotere oppervlakten. De zeef is gebouwd op een rupsonderstel met een breedte van 150 cm. De te zeven aarde wordt gezeefd op een maaswijdte van 10 x 10 mm. De zanderige aarde wordt op de zeef gelegd. Doordat de zeef een schuddende beweging maakt valt de zanderige aarde door de zeef. Op de zeef worden de menselijke stoffelijke resten gescheiden van kistrestanten.

De menselijke stoffelijke resten worden per stoffelijk overschot in een jute zak gedaan, welke gelabeld wordt en klaar is om naar het verzamelgraf gebracht te worden. De kistrestanten worden in overleg afgevoerd naar een Erkende Verwerker.



## AANDACHTS PUNTEN

- Er moet met respect gewerkt worden en omgegaan met de menselijk stoffelijke resten;
- Veiligheid voor de mensen die het uitvoeren;
- De verstoring voor de bezoekers van de begraafplaats moet minimaal zijn.



## URN BESTEMMINGEN

Een urn bestemming op een begraafplaats is een plek waar de as van een overledene kan worden bijgezet. Dit gebeurt meestal in een urnengraf, dat is een graf speciaal gemaakt voor het bijzetten van urnen. Het kan ook in een urnenmuur of -tuin, waarbij de urnen worden opgeborgen in een muur of tuin op de begraafplaats.



## STROOIVELD MONUMENT, “SCHEPPENDE WERELD”

Wereldbol scheppend uit een ruw blok steen. Vormend vanuit een ruwe steen, waarin een vlakke rand is uitgehouwen. In deze vlakke rand kan een passende tekst verheven uitgehakt worden die vertelt waarvoor het monument bedoeld is. Op de wereldbol worden glasvlinders geplaatst, waarin de naam van een overleden persoon gegraveerd kan worden. De gedachte is dat waar je op de aarde bent, overal zijn momenten van herinnering aan een dierbaar persoon.



## COLUMBARIUM MONUMENT, “ZESKANT COLUMBARIUM”

Columbarium ontworpen als aanvulling bij een bestaande honingraat urnenmuur. Het gehele columbarium is bekleed met duurzaam materiaal. Gestreefd is er om met aarde tinten rust en een passend karakter in de omgeving te creëren. Dit columbarium geeft plaats voor 18 nissen voor 2 urnen. De tekst tegel kan van natuursteen, glas of RVS worden gemaakt, al naar gelang de keuze van nabestaanden.





## COLUMBARIUM MONUMENT, “URN MUUR DOORKIJK”



Columbarium ontworpen aan buitenkant van de begraafplaats met een doorkijk in het midden naar buiten. De basis opbouw is van metselwerk. De urn nissen en muur afdekkers zijn van natuursteen. De `doorkijk` is opgebouwd van glasblokken om de transparantie van het leven weer te geven. De urn muur kan op maat van de beschikbare ruimte gemaakt worden. Een nis biedt ruimte voor 2 urnen. De tekst tegel kan van natuursteen, glas of RVS gemaakt worden, al naar gelang de keuze van nabestaanden.

## COLUMBARIUM MONUMENT, “TALUD NIS”

Talud nissen worden geplaatst in een schuin talud. De nis biedt ruimte voor 2 urnen. Het talud kan worden bekleed met een groene bodembedekker. Voor de tekst tegel kan men kiezen voor uniformiteit of vrije keuze door de nabestaanden. Op het plateau voor de tekst tegel is ruimte voor bloemen of andere persoonlijkheden.



## ONDERSTEUNEN

Op de meeste begraafplaatsen draagt het beheer er zorg voor dat urnen op de begraafplaats een laatste rustplaats kunnen hebben. Wij kunnen u adviseren in het aanleggen of uitbreiden van een urn bestemming. Vreeker Begraafplaatservice is voor het ontwerp en de uitvoering de ideale partner.

